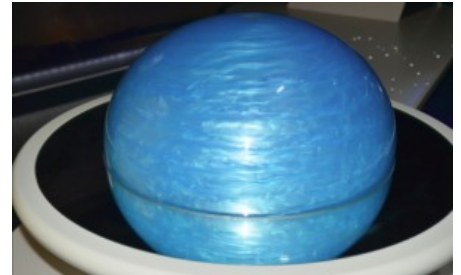




Manipule !

L'orbe de turbulence

Voici l'orbe de turbulence du Pic du Midi.
 Elle permet de mieux comprendre les différents mouvements dans l'atmosphère de la Terre.
 L'atmosphère, c'est l'air qui entoure la Terre et qui te permet de respirer.



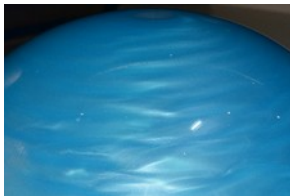
L'orbe de turbulence.

Tu peux faire tourner l'orbe de turbulence lentement, puis, progressivement, de plus en plus vite.

Regarde ces deux photos de l'orbe :

- Indique sous chaque photo à quelle vitesse elle a été obtenue (barre la mauvaise réponse).
- Laquelle te fait penser à la photo de Jupiter ? Relie-la.

Photo 1



Vitesse lente / Vitesse rapide

Photo 2



Vitesse lente / Vitesse rapide



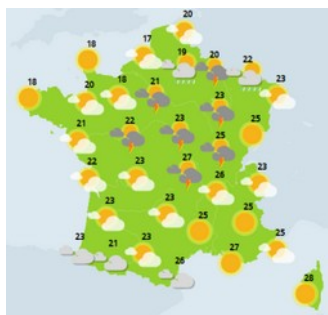
La planète Jupiter



Zoom sur tes connaissances

En faisant tourner l'orbe, tu constates que les tourbillons se déplacent dans tous les sens.

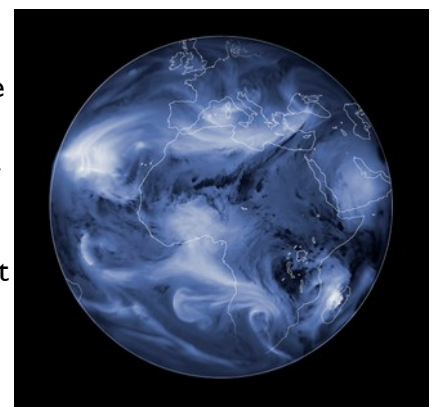
Regarde la photo de la Terre ci-contre : les nuages font la même chose.



Une carte de prévision de Météo France.

C'est pour cela qu'il ne fait pas toujours beau ou toujours mauvais au même endroit (il peut pleuvoir à Lourdes et pas à Tarbes).

Prévoir le temps qu'il fera est donc très difficile pour les scientifiques : on parle de prévision météorologique ...

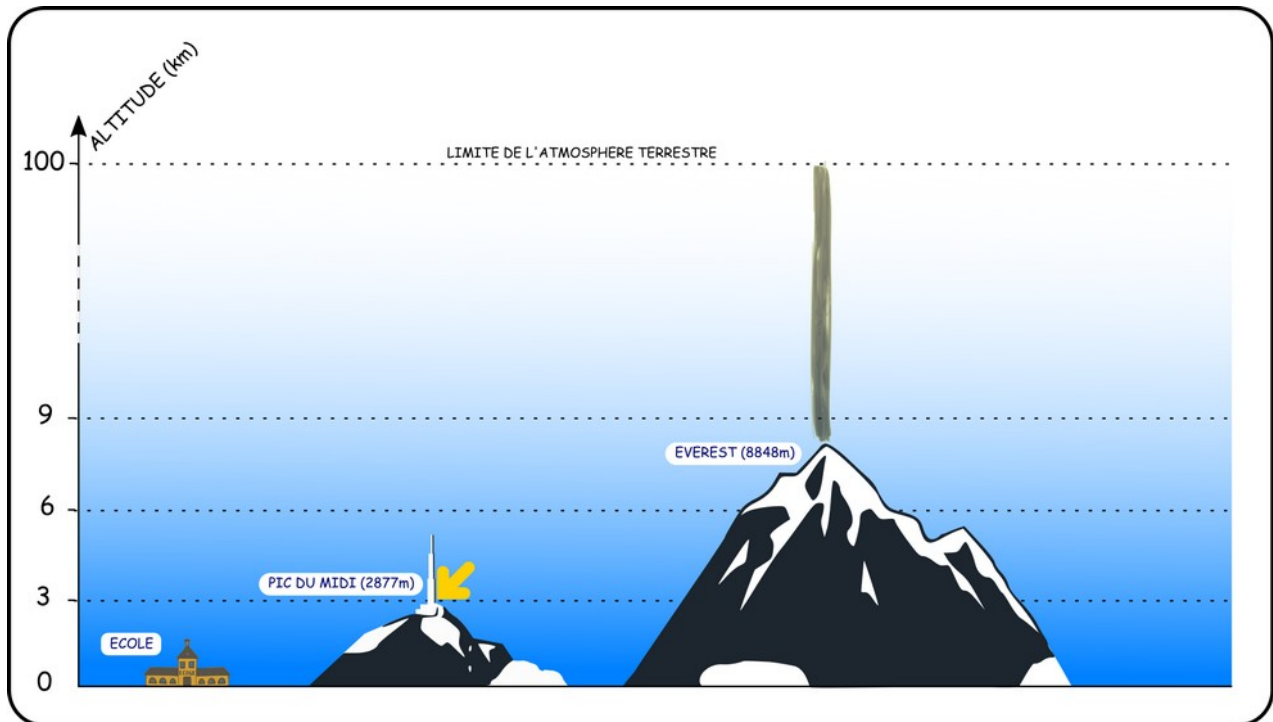


La planète Terre (vapeur d'eau)



Recherche !
Au dessus de nos têtes

En prenant l'exemple sur l'Everest, trace un trait vertical entre la limite de l'atmosphère et chaque lieu (École, Pic du Midi).



Ce trait représente la quantité d'air au-dessus de chaque lieu.

Déduis-en à quel endroit y a-t-il le plus d'air ? A l'école Au Pic du Midi Sur l'Everest

Où aurais-tu le plus de mal à respirer ? A l'école Au Pic du Midi Sur l'Everest



Zoom sur tes connaissances

Cette activité t'explique pourquoi nous pouvons nous essouffler plus facilement en montant les escaliers du Pic... et que les porteurs du Pic étaient bien courageux ! Par contre, on peut tout de même travailler au Pic du Midi sans masque à oxygène. Ce qui n'est pas le cas lorsqu'on gravit l'Everest, qui est la plus haute montagne du Monde !



Crédit Photothèque OMP



Crédit PA Images

Sauras-tu légènder ces deux photos ? (Porteur du Pic / Sherpa himalayen)



Voyage dans l'espace et le temps !

A l'aide du film projeté sur la table, situe dans le temps les événements illustrés ci-dessous.
A la fin, vous pourrez en classe reconstituer une frise montrant la grande histoire du Pic.



1873



Fin 19^{ème} siècle

Cette table t'explique les recherches sur l'atmosphère faites au Pic du Midi dans un bâtiment que l'on appelle "Tour d'aérogologie".

Sauras-tu replacer le dessin sur la vue du Pic du Midi en coloriant le bâtiment.

